



INHALT

- 3 - ConSysTech**
- 5 - Leistungen –
Ein Blick auf unser Portfolio**
- 6 - Die ConSysTech stellt sich vor**
- 9 - IT-Umzüge Hardware –
Sicher und vollständig**
- 11 - IT-Remarketing –
Nachhaltig und transparent**
- 12 - IT-Reinigungen –
Zertifiziert und sauber**
- 15 - IT-Produktlösungen im Rechenzen-
trum – Individuell und innovativ**
- 17 - Luftleitsysteme – Serie Deflector
Optimale Luftführung im
Serverschrank**
- 21 - Sondereinhausungen**
- 23 - IT-Betrieb von Edge-Lösungen –
Alles aus einer Hand**
- 25 - IT-Montagen und Bauleitung –
Dokumentiert und erfahren**
- 26 - Service von ConSysTech –
Schnell und flexibel**



ConSysTech – IHR PROFI FÜR INDIVIDUELLE UND SICHERE PRODUKTE SOWIE DIENSTLEISTUNGEN IM RECHENZENTRUM

ConSysTech versteht sich als unabhängiges, nachhaltiges und umweltbewusstes Unternehmen, welches versteht und akzeptiert, dass es einen Spannungsbogen zwischen Idealen und wirtschaftlichen Interessen gibt. Grundsatz unseres unternehmerischen Handelns ist die Begeisterung für den Menschen, in dem Bewusstsein, dass Geschäfte zwischen Menschen gemacht werden.

Das vorhandene langjährige Wissen im Bereich IT und Infrastruktur von Rechenzentren und IT-Räumen bildet die Grundlage unseres Handelns. Wir wollen unseren Kunden, Lieferanten und Partnern als sympathisches, ehrliches, loyales und zuverlässiges Unternehmen zur Seite stehen. Die Suche nach den besten Lösungen für unsere Kunden stellt für uns eine zentrale Aufgabe dar. Durch eingehende Beratungen können wir optimale Systemlösungen für unsere Kunden kreieren.



VOLLE FAHRT VORAUS MIT DEN LEISTUNGEN VON ConSysTech!

Unsere Branche ist sehr schnelllebig und entwickelt sich rasant weiter. Was heute Trend ist, wird in kürzester Zeit schon aussortiert, da die Innovationen nicht auf sich warten lassen. Immer schneller, besser, energiesparender und kompakter.

Das sind wichtige Faktoren in der IT-Welt, die auch in den nächsten Jahrzehnten die Entwicklung ausmachen wird. Wir sind seit vielen Jahren erfolgreich am Markt vertreten und haben uns mit der Zeit weiterentwickelt. Unsere Leistungen decken sehr umfangreiche Geschäftsfelder der IT ab.

- **Individuelle Rechenzentrumslösungen nach aktuellen Normen und Richtlinien**
- **Durchgängige Beratung von effizienten, nachhaltigen und wirtschaftlichen Rechenzentren-Lösungen**
- **Schnell, flexibel und herstellernerneutral**
- **Branchenspezialisten mit Erfahrung aus vielen Rechenzentren**
- **Verbindung von Anforderungen aus IT-Technik und -Infrastruktur, Reduzierung der Schnittstellen**





DIE ConSysTech STELLT SICH VOR

Modernes Arbeiten bei der ConSysTech GmbH erfordert agile und hybride Strukturen. So arbeiten die Kollegen in hellen und themenspezifisch eingerichteten Büros, die zu 100% nachhaltig und modern sind. Die Mitarbeiter finden so einen Ort, an dem sie auch mal zur Ruhe kommen können.



✉ info@consystech.de

🌐 www.consystech.de

🌐 ConSysTech GmbH

☎ +49 (0) 2431-944 182-0

📠 +49 (0) 2431-944 182-9

📍 Luxemburger Straße 9
41812 Erkelenz



WIR UNTERSTÜTZEN SIE GERNE MIT UNSERER UMFANGREICHEN ERFAHRUNG UND KÖNNEN FOLGENDE DIENSTLEISTUNGEN ALS GESAMTPAKET, ABER AUCH EINZELN ANBIETEN:

- Ausarbeitung eines Umzugskonzepts / Umfassende Projektplanung
- Inventarisierung
- Planerische Besiedelung und Verortung der IT-Hardware / Flächenbesiedelung
- Projektkoordination, -steuerung und -überwachung
- Patchplanung / Patchlisten (Cu / LWL)
- Demontage der Verkabelung und IT-Systeme im Alt-Rechenzentrum
- Sicherer Transport der IT-Systeme
- Einbau und Verkabelung der Systeme
- Unterstützung bei der Vermarktung von Alt-Hardware



WIR HELFEN IHNEN BEI DER PLANUNG UND DURCHFÜHRUNG IHRES IT-UMZUGES

IT-UMZÜGE HARDWARE - SICHER UND VOLLSTÄNDIG

Ob Sie einen Umzug für ein einzelnes Rack, einen Serverraum oder ein komplettes Rechenzentrum planen möchten - wir unterstützen Sie dabei. IT-Systeme sind ein sensibler und essentieller Bestandteil Ihres Unternehmens und Ihre Daten bilden die Grundlage Ihres Geschäftes. Deshalb ist eine umfassende Planung, möglichst kurze Ausfallzeiten und eine professionelle Abwicklung wichtig für Ihren Rechenzentrums-umzug.

Wir wissen, dass der Umzug von IT-Komponenten ein komplexer Prozess ist. IT-Systeme sind essentieller Bestandteil des Unternehmens und Grundlage des Geschäftsbetriebs. Die Kunden profitieren von der Erfahrung der ConSysTech und unseren Partnern.



Unserem Verständnis nach bedeutet Nachhaltigkeit auch die Vermarktung von gebrauchter IT-Hardware für unsere Kunden. Dazu zählt ebenfalls die sichere Datenvernichtung, um die Komponenten weiter verwenden zu können. Wir haben aus verschiedenen Projekten Erfahrungen mit IT-Rückbauten, die sicher und nachhaltig erfolgt sind.



IT-REMARKETING - NACHHALTIG UND TRANSPARENT

Vom einzelnen Switch bis hin zu kompletten Server- und Storage-Systemen übernehmen wir die komplette Projektabwicklung von der Planung bis hin zur Umsetzung und Dokumentation.

Gebrauchte IT-Systeme werden nach Vorgaben des Kunden demontiert, die Daten auf den Festplatten zertifiziert und BSI-konform gelöscht oder nach DIN-Norm geschreddert. Durch entsprechende Nachweise und Zertifikate stellen wir diesen Prozess sicher.

Gerne vermarkten wir auf Wunsch auch die gebrauchten IT-Geräte, um die Kosten für die Leistungen zu kompensieren.

DIE LEISTUNGEN AUF EINEN BLICK

- **Aufmaßnahme der IT-Hardware**
- **Konzepterstellung und vollständige Projektplanung**
- **Entfernen von IT- und Infrastrukturverkabelungen**
- **Demontage der IT-Hardware und Kabelrückbau**
- **Durchführung der Datenlöschung und/oder Schreddern von Datenträgern**
- **Remarketing von Alt-IT-Hardware**
- **Dokumentation und Zertifikate**
- **Qualitätsmanagement**
- **OpenBook oder Fixpreis**



IT- REINIGUNGEN – ZERTIFIZIERT UND SAUBER

Während der gesamten Bau- und Betriebsphase stellen wir sicher, dass die Vorgaben an Sauberkeit, Staubfreiheit und Korrosionsschutz nach dem BSI Grundsatz G0.4 sichergestellt werden. Besonders die Einhaltung der Unfallverhütungsvorschriften (UVV) und die daraus resultierende Einhaltung der Revisionsvorschriften sind für die Rechenzentren wichtig.

Dies kann durch wiederkehrende Reinigungszyklen sowie Reinigungspläne mit entsprechen-

der Dokumentation sichergestellt werden. Der Ausfall von IT-Komponenten durch Verunreinigungen stellt ein großes Risiko für den Rechenzentrumsbetrieb dar. Um derartige Ausfälle zu reduzieren, müssen die Rechenzentren sowie die enthaltenen IT- und Infrastrukturkomponenten sauber gehalten werden. Von Bauschlussreinigungen bis hin zu regelmäßigen Reinigungen im RZ-Betrieb bietet ConSysTech konsequent alle Leistungen an. So werden IT-Komponenten (Server Switches und Storage-Systeme),



NACH EINER AUFMASSNAHME ERSTELLEN WIR EINEN GEMEINSAMEN REINIGUNGSPLAN!

Doppelböden, Racks und Kabeltrassen ebenso gereinigt wie Verkabelungen und Klimageräte. Dies kann in individuell abgestimmten Wartungszyklen geschehen.

Die Besonderheit bei den Leistungen der ConSysTech stellt die Reinigung von IT-Komponenten dar. Ob aktive oder passive Komponenten, ob Elektro- oder Datenverkabelung - das Ziel ist die Sauberkeit in den Räumen des Rechenzentrums.

Professionelles Werkzeug ist für uns genauso wichtig wie der Einsatz von zertifizierten und geschulten Mitarbeitern.



Zur Betriebssicherheit gehört auch Ordnung und Sauberkeit. Die Sicherung der Investitionskosten und die Reduzierung der Betriebskosten sind für uns sehr wichtig. Aus diesem Grund sind wir Spezialist im Bereich von Rechenzentrumsreinigungen.



Wir helfen, wenn es um die Details geht. Dort, wo Produktherstellern die Mengen zu gering sind, stehen wir mit Lösungen auch für kleinere Stückzahlen bereit. Diese Individualität hat uns die letzten Jahre ausgezeichnet. Ob Luftleitsysteme oder Einhausungen: Wir verfügen über umfassende Erfahrung.

IT-PRODUKTLÖSUNGEN IM RECHENZENTRUM – INDIVIDUELL UND INNOVATIV

Wir veredeln Ihr Rack, Rackreihen und ganze Rechenzentren mit maßgeschneiderter Ausstattung und Zubehör. Wo andere Aufhören, fangen wir an! Die Luftleitbleche, angepasst an die jeweilige IT-Hardware, sichern die saubere und geordnete Luftführung im Rack.

Weitere Blechteile zur Befestigung von IT- oder Infrastruktureinbauten sowie Kabelmanagementlösungen können ausgewählt und von ConSysTech konstruiert, produziert und montiert werden. Dazu gehören auch Dachverkabelungssysteme aus Kunststoff und Stahlblech auf dem Rack oder abgehängt von der Decke. Trassenquerungen und Biegeradien werden maßgeschneidert umgesetzt bzw. eingehalten,

um die Kabel sicher und unter Einhaltung der Verlegerichtlinien zu installieren.

Besonders individuell arbeiten wir im Bereich der Einhausungslösungen. Ob Warm- oder Kaltgang, Einhausung gegen die Decke oder Freestanding-Lösungen, alle Varianten sind realisierbar und in Abstimmung mit den anderen Gewerken montierbar.

Die notwendige mechanische Aufmaßnahme gehört ebenso dazu wie die thermodynamische Messung der Luftverteilung. Darauf angepasst bietet ConSysTech Doppelböden mit Luftführungsöffnungen und abgedichteten Doppelbodendurchbrüchen an.

DIE LEISTUNGEN AUF EINEN BLICK

- Konzepterstellung und vollständige Projektplanung
- Luftleitsysteme für alle gängigen IT-Komponenten
- Kabelführungen und Kabeltrassen im und auf dem Rack
- Auswahl und Beratung von Rack-PDU-Lösungen
- Zubehör für individuelle Kundenanforderungen an das Kabelmanagement
- Aufmaßnahme der IT-Hardware
- Kalt- und Warmgangeinhausungen für alle Schranksysteme
- Sonderbau für gewachsene IT-Rackreihen oder für begrenzte Räumlichkeiten
- Umbau von Schranksystemen zur Nutzung im Kalt- Warmgangkonzept
- Monitoring und Zutrittskontrollen auf Rack- und Raumebene



LUFTLEITSYSTEME – SERIE DEFLECTOR

OPTIMALE LUFTFÜHRUNG IM SERVERSCHRANK

Wir sind spezialisiert auf die Optimierung der Luftführung im Rack sowie in Rackreihen. Die konsequente Lufttrennung der warmen und kalten Seite im Rack oder in Rackreihen ist für den energieeffizienten und sicheren Betrieb von Rechenzentren wichtig. Dazu gehört auch das Verschließen von freien Höheneinheiten in der 19“-Ebene.

Vereinzelt gibt es aktive Komponenten, welche keine Front-to-Back Luftführung vorsehen. Hinzu kommt, dass einige IT-Switches an der hinteren 19“-Ebene montiert werden. Um aufwendige Umbauarbeiten im Rack zu vermeiden, können Luftleitbleche eingesetzt werden. Dank jener ist eine schnelle Integration der aktiven Komponenten in das Luftführungskonzept des Rechenzentrums möglich.

Wir haben uns genau auf diese Anforderungen spezialisiert. Von der Einzelfertigung bis hin zur Serienproduktion können wir die gesamte Wertschöpfungskette anbieten. Dabei liegen Aufmaßnahme, Entwicklung, Produktion und Montage bei uns in einer Hand.

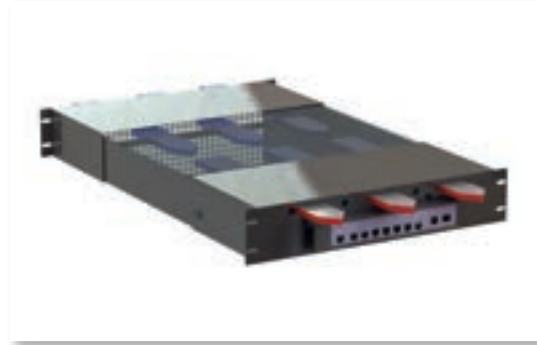
DIE VORTEILE DER DEFLECTOREN AUF EINEN BLICK

- Luftleitsysteme für alle IT-Komponenten
- Für Luftversorgung aus Doppelboden oder in Kalt-/Warmgangeinhausung geeignet
- Messungen der Luftströme der Deflector Serie sichern den Betrieb der IT-Komponenten
- Entwicklung und Produktion in einer Hand
- Ganzheitlicher Umbau der Racks und Montage der Deflectoren

LUFTLEITSYSTEME – SERIE DEFLECTOR

DEFLECTOR 2000

Dieses Luftleitsystem wurde zur Belüftung von passiven Geräten, die im Warmgang verbaut sind, konstruiert. Durch die kleinen Lüftungsauslässe im Warmbereich wird eine Zirkulation sichergestellt. Passive Geräte wie beispielsweise der Cisco Catalyst 2960 CG Series werden mit diesem Deflector versorgt. Das stufenlose Einschieben des Systems stellt sicher, dass verschiedene 19“-Ebenen im Rack angepasst werden können.



DEFLECTOR 3000

Ein Luftleitsystem, das Geräte, die im Warmgang verbaut sind und Ihre Zuluft seitlich erhalten, mit kühler Luft aus dem Kaltgang versorgt. Die Abluft des Gerätes wird in den Warmbereich umgeleitet. Durch stufenloses Verstellen der Kaminführung ist bei diesem System eine flexible Montage durch unterschiedliche 19“-Tiefen gewährleistet.



DEFLECTOR 4000

Einige Switches saugen über die Gerätefront an. Dieses Luftleitsystem kommt dann zum Einsatz, wenn solche Systeme im Warmgang verbaut werden. Die Zuluft wird über den Kaltgang an die Gerätefront geführt. Der Aufsatz zentriert sich mit einer Führung und wird über zwei Flügelmuttern befestigt. Durch die transparenten Polycarbonatscheiben ist ein Ablesen von Displays oder die Beleuchtung jederzeit möglich. Das Abnehmen des Aufsatzes kann durch das Lösen der beiden Flügelmuttern werkzeuglos erfolgen. Die Luftführungen lassen sich ineinander verschieben und können dadurch alle 19“-Tiefen im Rack darstellen.





**FÜR WEITERE AUSFÜHRUNGEN
FRAGEN SIE UNS GERNE AN!**

✓ INFO@CONSYSTECH.DE



DEFLECTOR 5000

Der Deflector der Serie 5000 kommt zum Einsatz, wenn Switches, die Ihre Zuluft an der Front beziehen, im Kaltgang nach hinten verbaut sind. Das Stutzenblech kann in der Tiefe variabel verstellt werden. Zusätzlich befinden sich zwei Ausgänge für die Netzverkabelung am Deflector.



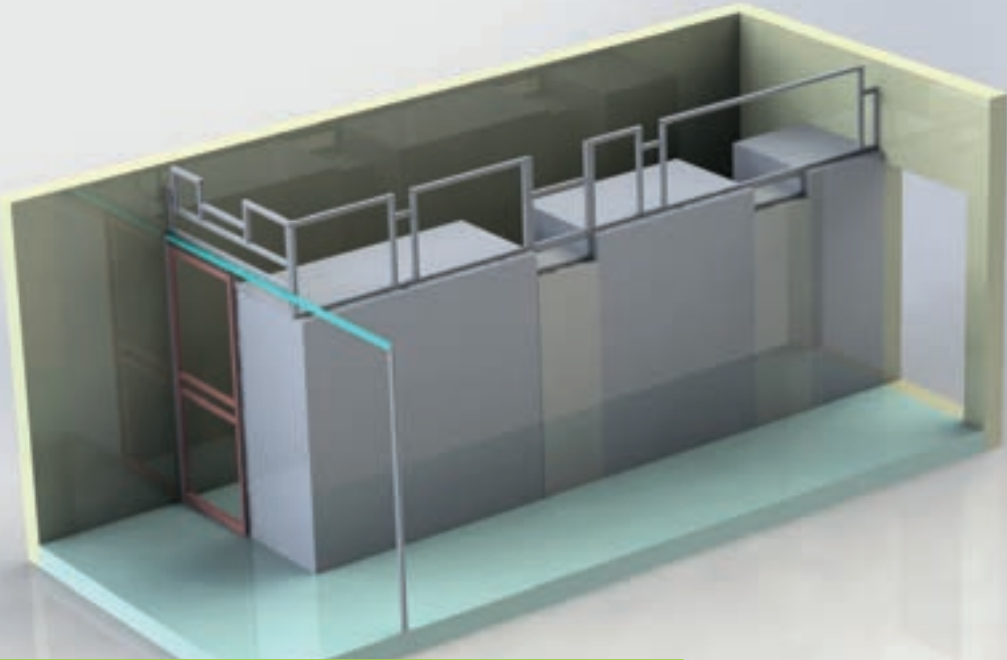
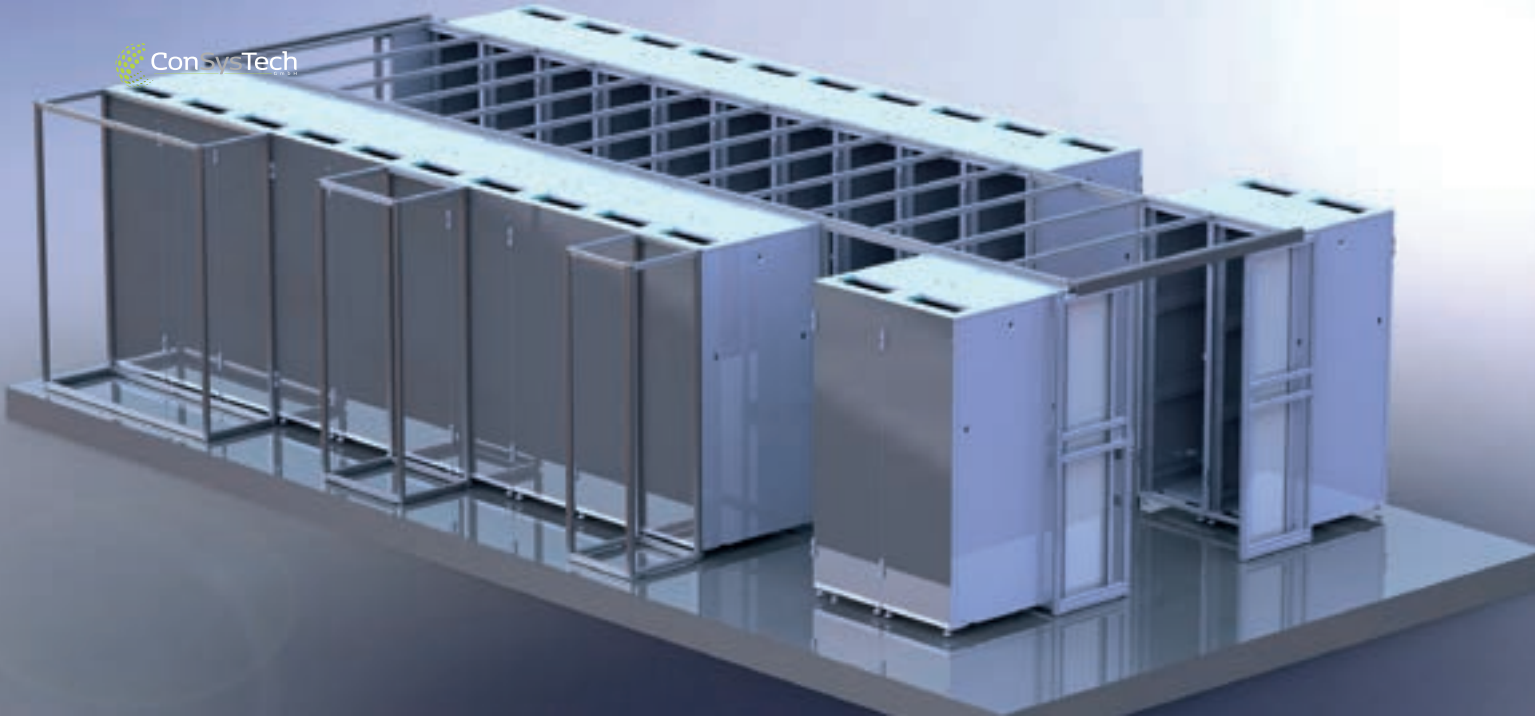
DEFLECTOR 7000

Die Serie 7000 deckt alle Geräte ab, deren Zuluft seitlich erfolgt. Unterschiedliche Leistungsanforderungen werden vorher berechnet und anschließend mit den passenden Komponenten zusammengesteckt. Durch den modularen Aufbau lassen sich die verschiedensten Abmaße und Leistungsmerkmale diverser Geräte abbilden. Die Systeme können dabei sowohl im Kalt- als auch im Warmgang verbaut werden.



DEFLECTOR 8000

Bei einigen Geräten erfolgt die Zuluft durch die Unterseite. Zur sicheren Versorgung wird der Serie 8000 Deflector unterhalb des zu belüftenden Systems im Kaltgang verbaut. Zusätzlich verfügt dieses Luftleitblech über Rangierbügel im Kalt- und Warmbereich. Die hintere Halterung zum Warmgang ist verstellbar und deckt alle gängigen 19"-Tiefen ab.



ES GIBT NICHTS, WAS WIR NICHT SCHON EINGEHAUST HABEN. WIR INFORMIEREN SIE GERNE ÜBER UNSERE REFERENZEN!



SONDEREINHAUSUNGEN

Energieeffiziente Rechenzentren mit einer geringen PUE (Power Usage Effectiveness) sind für den wirtschaftlichen Betrieb existentiell wichtig. Dabei geht es darum, die Effizienz der IT- und Infrastrukturkomponenten zu optimieren. Vor allem im Bereich der Klimatisierung gibt es viele standardisierte Möglichkeiten zur Erreichung einer hohen Energieeffizienz. Ob Kaltwassersätze mit Freikühlern oder adiabate Kühlsysteme – sie führen alle zu einer Verbesserung der Energieeffizienz. Immer mehr nimmt auch der Trend der Abwärmenutzung zu, z.B. durch den Einsatz von wassergekühlten Serverlösungen mit hohen Wassertemperaturen.

Alle Ansätze setzen eine geordnete Luftführung im Rack oder im Raum voraus. Dabei geht es nicht nur um die Serverschränke, sondern vielmehr auch um Colocation- oder Netzwerkschränke. Vor allem in bestehenden Rechenzentren mit gewachsenen IT-Strukturen ist das nachträgliche Trennen der Luftführung in Kalt- und Warmbereich sowie das Verschließen der freien Höheneinheiten mit Blindplatten aufwendig. Nach diesem ersten notwendigen Schritt zu einer geordneten Luftführung geht es nun im Raum weiter.

Egal ob Kaltgang- oder Warmgangeinhausungen: Die Trennung der Luftführung im Raum ist sehr wichtig für das Erreichen der gewünschten hohen Lufttemperaturen zur Nutzung der effizienten Klimatisierungslösung.

Bei Bestandsrechenzentren ist dies jedoch oftmals nicht so einfach. Verschiedene Rack-Dimensionen, unterschiedliche Gangbreiten und teilweise auch falsch aufgebaute IT-Systeme setzen eine professionelle Aufmaßnahme und Planung voraus. ConSysTech ist darauf spezialisiert und erstellt Lösungen für die Nachrüstung von Einhausungslösungen. Im Anschluss kann die Produktion der Sonder-einhausungs-Komponenten sowie die Montage aus einer Hand erfolgen. Die Abstimmung mit Fremdgewerken, wie z.B. Branderkennung und -löschung, erfolgt selbstverständlich auch durch ConSysTech.

In neuen Rechenzentren kann die geordnete Luftführung von Anfang an berücksichtigt werden. ConSysTech ist hier in Bezug auf viele Rack-Hersteller zertifiziert und kann auf zahlreiche gemeinsame Referenzen verweisen.

DIE LEISTUNGEN AUF EINEN BLICK

- Aufmaßnahme vor Ort
- Vorstellung eines Ablaufplans zur nachträglichen Herstellung der Kalt-/Warmtrennung
- Abdichtung der Racks im laufenden Betrieb
- Produktion und Montage der Sonder-einhausungen im laufenden Betrieb
- Reinigung der Einhausung und Übergabe an den Kunden
- Dokumentation

Der Rechenzentrumsbetrieb wird vor allem bei einer Vielzahl von dezentralen IT-Standorten, sog. Edge-Standorte, oftmals unterschätzt. Wir übernehmen den vollständigen Betrieb der IT- und Infrastrukturkomponenten. Wir sehen uns als Hausmeister der Edge-Standorte.

**AN EINEM KONZEPT INTERESSIERT?
SCHREIBEN SIE UNS!**

✉ INFO@CONSYSTECH.DE





IT-BETRIEB VON EDGE-LÖSUNGEN – ALLES AUS EINER HAND

Der Betrieb von dezentralen IT-Standorten gewinnt in den kommenden Jahren auf Grund der Datenexplosionen durch die Digitalisierung an Bedeutung. Die Erfassung, Verarbeitung und Weiterleitung von Daten mit geringsten Latenzzeiten am Entstehungsort sind sehr wichtig. Damit dies möglich ist, müssen diese dezentralen IT-Standorte betrieben, gewartet und administriert werden. Folgende Leistungen können von ConSysTech angeboten werden:



DIE LEISTUNGEN AUF EINEN BLICK

- **Betrieb und Wartung der Infrastruktur (Klimatisierung, Stromversorgung, Branderkennung und -löschung, Zutrittskontrolle)**
- **Betrieb und Wartung der IT (Patchen, Remote Hands, Dokumentation, Messungen, Störungsbehebung vor Ort, Reinigung der Glasfaserleitungen und OTDR-Messungen oder Dämpfungsmessungen)**
- **Störungsbehebung / Rufbereitschaft**
- **Remote Monitoring und Serviceleistungen mit 24/7 Bereitschaft**
- **Management und Administration des Zugangs**
- **Standortpflege und Reinigung**
- **Dokumentation und Betriebshandbücher**

Aus vielen Projekten kennen wir die Herausforderungen bei der Anlieferung, Einbringung und Montage von IT- und Infrastrukturkomponenten. Eine gewissenhafte Planung, eine Vor-Ort-Begehung und die intensive Abstimmung zwischen Kunden und Lieferanten sind daher extrem wichtig. Wir wissen, was wir tun, und schauen gemeinsam auf die Details.

A man with a shaved head, wearing a blue button-down shirt with the ConSysTech logo on the chest, is standing in a server room. He is holding a tablet in his left hand and gesturing with his right hand towards a rack of server equipment. The room is filled with server racks and blue cables. The lighting is dim, with a blue tint. The man has a lanyard with an ID badge around his neck.

ConSysTech

IT-MONTAGEN UND BAULEITUNG – DOKUMENTIERT UND ERFAHREN

Lieferung, Einbringung und Montage werden im Projektverlauf oftmals unterschätzt. Dabei können gerade in diesen Bereichen viele Probleme und Schäden an den Produkten aber auch an den Gebäuden entstehen. Dies vermeiden wir durch den Einsatz von qualifiziertem Personal, welches mit notwendigem Einbringungs- und Montagewerkzeug ausgestattet ist. Unsere Leistung beginnt mit der Entladung der LKWs und endet bei der sauberen Übergabe der IT- und Infrastrukturkomponenten. Im Rahmen des Projektes stellen wir die Systeme im Raum auf, führen notwendige Montagearbeiten durch und bereiten die Komponenten für die Inbetriebnahme vor.

Auch die Montage von Kabelmanagementlösungen im Rack oder im Raum sowie die

Ausstattung der Schranksysteme mit Verkabelungslösungen, Luftleitblechen oder Monitoring- und Zutrittskontrollsystemen werden von ConSysTech umgesetzt. Den Abschluss bildet die individuelle Montage der Einhausung.

Dabei setzen wir auf geschultes und in Bezug auf den jeweiligen Hersteller zertifiziertes Personal ein.

Durch eine optimale Projektplanung und die Präsenz eines Bauleiters vor Ort stellen wir die reibungslose Abwicklung der obigen Themen unabhängig vom Lieferanten sicher. Die Kundenperspektive und die erfolgreiche Projektübergabe sind uns sehr wichtig. Wir machen Ihr Projekt zu einem Erfolg, auch auf der letzten Meile der Montage.

DIE LEISTUNGEN AUF EINEN BLICK

- Baustellenbesichtigung und Klärung der Einbringungswege und Montageorte
- Projektplanung und Anmeldungen von Lieferungen
- Errichtungen von Kabeltrassen im Raum oder auf den Rackreihen inkl. Verkabelungen
- Einbringung und Aufbau von IT- und Infrastrukturkomponenten
- Bau- und Projektleitung
- Aufstellen und Ausrichten der IT- und Infrastrukturkomponenten (gewerkeübergreifend)
- Montage der Einbauten (Mechanik, Elektrik, Klimatisierung, Monitoring) im oder am Schrank
- Baustellenreinigung und Verpackungsentsorgung
- Dokumentation

SERVICE VON ConSysTech – SCHNELL UND FLEXIBEL

PLANUNG

- Baubegehungen und Aufmaßnahmen vor Ort
- Erstellung von Betriebskonzepten
- Erarbeitung von RZ-Reinigungskonzepten
- Erstellung von Projektplänen je nach Schwerpunkt, z.B. IT-Umzüge

AUSFÜHRUNG


- Montagen und Einbringungen
- Bau- und Projektleitung
- Durchführung von Reinigungen und IT-Umzügen

SERVICE

- Inbetriebnahmen
- Wartungen und Gewährleistungsverlängerungen
- RZ-Betrieb
- Dokumentationen und Zertifikate



Bei weiteren Fragen besuchen
Sie uns gerne auch online

 www.consytech.de

 ConSysTech GmbH



IHRE ANSPRECHPARTNER



Hüseyin Tanol

Geschäftsführer

Tel +49 2431944182-8
htanol@consystech.de



Mike Onkelbach

Projektleiter

Tel +49 2431944182-2
monkelbach@consystech.de



Benedikt Wermke

Marketingverantwortlicher
& Kfm. Sachbearbeiter

Tel +49 2431944182-3
bwermke@consystech.de

„
Unser kompetentes Serviceteam
steht Ihnen in allen Projekt-
phasen zur Verfügung.
“



ConSysTech
G m b H

✉ info@consystech.de

🌐 www.consystech.de

🌐 **ConSysTech GmbH**

☎ **+49 (0) 2431-944 182-0**

📠 **+49 (0) 2431-944 182-9**

📍 **Luxemburger Straße 9
41812 Erkelenz**